



مكتبة بروكين سوفت

BROKENSOFT.COM

مكتبة بروكين سوفت

إحدى أسلحة شبكة النينجا



كتب أجنبية

كتب البرمج

كتب المنتديات

كتب شرح البرامج

كتب تطوير المواقع

كتب برمجة الإنترنت

كتب قواعد البيانات

كتب التصميم والجرافيكس

كتب و مختارات من المنتديات

بِسْمِ اللَّهِ الرَّحْمَنِ الرَّحِيمِ

والصلاة والسلام على نبينا وحبينا
محمد صلي الله عليه وسلم.

الجزء الاول DATA CONTROL

مقدمة :- (هام جداً أرجوا القراءه)

بِسْمِ اللَّهِ الرَّحْمَنِ الرَّحِيمِ

(سيحانك لا علم لنا إلا ما علمتنا إنك أنت العليم الحكيم)

الحمد لله حمدته ونستعينه ونستغفره، ونعوذ به من شرور أنفسنا وسيئات أعمالنا، من يهده الله فلا مضل له ومن يضلل فلا هادي له. ونشهد أن لا إله إلا الله وحده لا شريك له، وأن محمداً عبده ورسوله صلى الله عليه وعلى آله وأصحابه ومن تبعهم بإحسان وسلم تسليماً كثيراً . ثم اما بعد .
وقبل كل شيء أحبك بتحية الاسلام السلام عليكم ورحمة الله وبركاته.

أقدم لك أخي الحبيب هذا الكتاب المتواضع وهو يتكلم في تصميم برامج قواعد البيانات عن طريق ال VB6 وقمت بتقسيمه الي اجزاء حسب الموضوع والذي بين يديك الان هو أول موضوع في ربط قواعد البيانات بال VB6 باستخدام الاداة DATACONTROL وقد يسأل سائل لماذا لا تقوم بشرح لغة ال VB6 من البداية والاجابة سهلة وميسورة وهو ان يوجد كتب كثيرة جدا تتكلم في لغة ال VB6 ولا تتكلم في تصنيع قواعد البيانات بال VB6. وإذا تكلمت تتكلم بطريقة مختصرة (أقصد الكتب العربية فقط).

ففكرت أن أكمل مانقص من اخواتي في الله لان المسلمين يكملوا بعضهم بعضا ولذلك رأيت ان أقوم بالكلام مباشرة في هذا الموضوع وأنصحك أخي الكريم إذا كنت مبتدأ في لغة ال VB6 أن تقوم بقراءة اي كتاب في لغة الفجوال بيسيك .

ومن الكتب الجميلة كتاب الاستاذ تركي العسيري في ال VB6

أو كتاب (تعلم لغة ال VB6 للمبتدئين والمتوسطين) للاستاذ جوزيف شاكر يوسف

اما اذا منت علي دراية ولوقليلة ابدء بقراءة هذا الكتاب وستجد فيه ان شاء الله كل ماتتمناه

والهدف من تأليف الكتاب :-

أولاً: الثواب من الله (وأسئل الله الاخلاص).

ثانياً:- الدعاء بظهر الغيب علي كل من قام بهذا العمل .

ثالثاً:- مساعدة اخواني المسلمين في فهم البرمجة ولذلك وضعت امثلة جاهزة مع الكتاب .

تأليف أخوكم :- أحمد الأنصاري

تم تحميل هذا الكتاب من موقع كتب الحاسب العربية

www.cb4a.com

للمزيد من الكتب في مجالات الحاسب المختلفة تفضلوا بزيارتنا

والان مع

الجزء الاول

VISUAL BASIC AND DATABASE
DATA CONTROL

مقدمة في قواعد البيانات :-

تخيل معي انك تعمل في مخزن (مثلا مخزن في مصنع أو في سوبر ماركت) وهذا المخزن مليء بالسلع والبضاعة وتريد أن تبحث او تقوم بإضافة سلع جديدة أو تعمل ترتيب لمجموعة من السلع مع بعضها البعض وقد تصل السلع الي 50000 سلعة مختلفة فماذا تفعل في هذه الحالة إما أن تكون صاحب همة عالية أو تفعل كما يفعل الكثير تترك كل شئ كما هو عليه أو تبحث عن عمل اخر أكثر مرونة .
وأني أشبه قواعد البيانات هنا بالمخزن والسلع هي البيانات ونريد أن نفعل كل ما سبق علي البيانات الموجودة داخل المخزن (قاعدة البيانات).

والان لابد من سؤال لامفر منة كيف يمكن عمل ذلك في مجال البرمجة .

أنظر الشكل التالي...

ID	Name	Company Name
1	ABC DEF	ABC DEF
2	ABC SYSTEMS	ABC SYSTEMS
3	ABC DEF	ABC DEF
4	ABC DEF	ABC DEF
5	ABC DEF	ABC DEF
6	ABC DEF	ABC DEF
7	ABC DEF	ABC DEF
8	ABC DEF	ABC DEF
9	ABC DEF	ABC DEF
10	ABC DEF	ABC DEF
11	ABC DEF	ABC DEF
12	ABC DEF	ABC DEF
13	ABC DEF	ABC DEF
14	ABC DEF	ABC DEF
15	ABC DEF	ABC DEF
16	ABC DEF	ABC DEF
17	ABC DEF	ABC DEF
18	ABC DEF	ABC DEF
19	ABC DEF	ABC DEF
20	ABC DEF	ABC DEF
21	ABC DEF	ABC DEF
22	ABC DEF	ABC DEF
23	ABC DEF	ABC DEF
24	ABC DEF	ABC DEF
25	ABC DEF	ABC DEF
26	ABC DEF	ABC DEF
27	ABC DEF	ABC DEF
28	ABC DEF	ABC DEF
29	ABC DEF	ABC DEF
30	ABC DEF	ABC DEF

في الشكل السابق قمت بعمل جدول في قاعدة بيانات (المخزن) وهذه الخطوة لاتحل المشكلة فما هو الحل .
الحل في الشكل الاخر وهو عمل نموذج يتم الكلام معه ويقوم هذا النموذج أو الform بالتعامل مع البيانات ولكن بطريق منظمة وبطريقة صحيحة وبطريقة أكثر مرونة وهذا هو الحل .
والان هيا بنا نتعلم :-

1-تصميم قواعد البيانات بالACCESS

2-تصميم النموذج أو الواجهة بال VISUAL BASIC 6

3-ربط الواجهة (الFORM) بقاعدة البيانات

START → PROGRAMS → MICROSOFT ACCESS

1-فتح برنامج الاكسس

2-تحديد مكان الحفظ والضغط علي انشاء(Create)

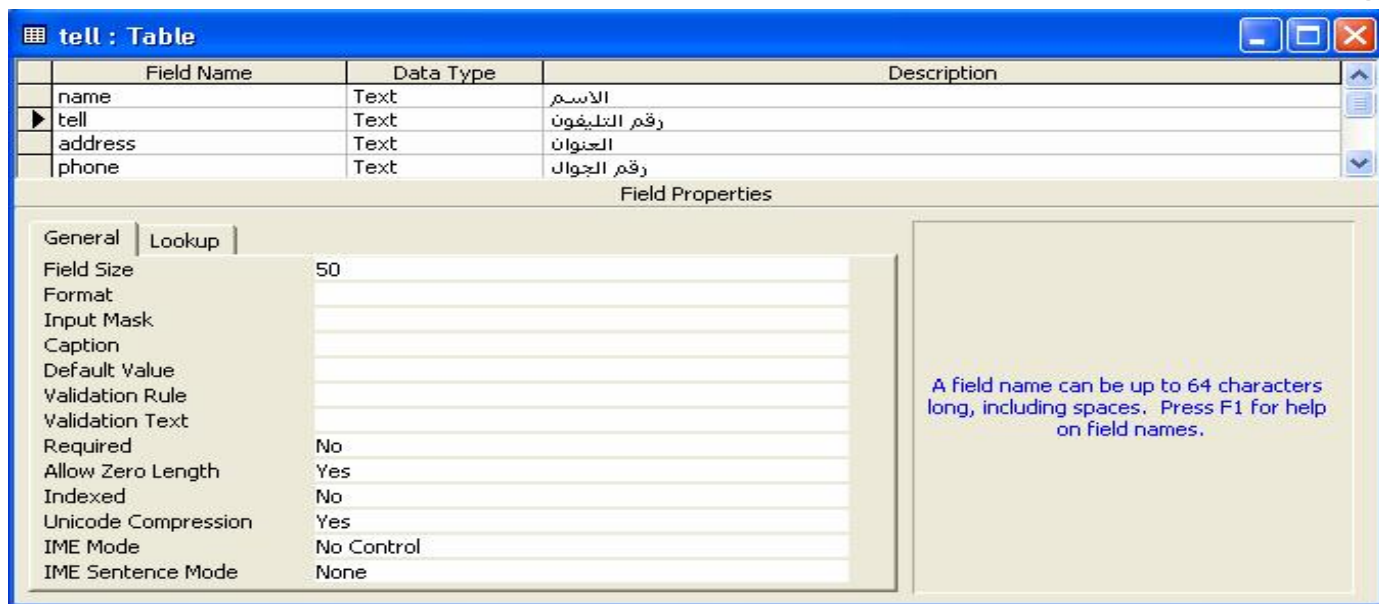
3-الضغط علي create table in design view

4-يتم الكتابة تحت field name أسم الحقل أو أسم العمود(أنظر الشكل رقم 1)

5-وتحت data type نوع البيانات المراد إدخالها في عمود أسم الحقل

6- حفظ الجدول

7-اغلق قاعدة البيانات



يصل في النهاية الي



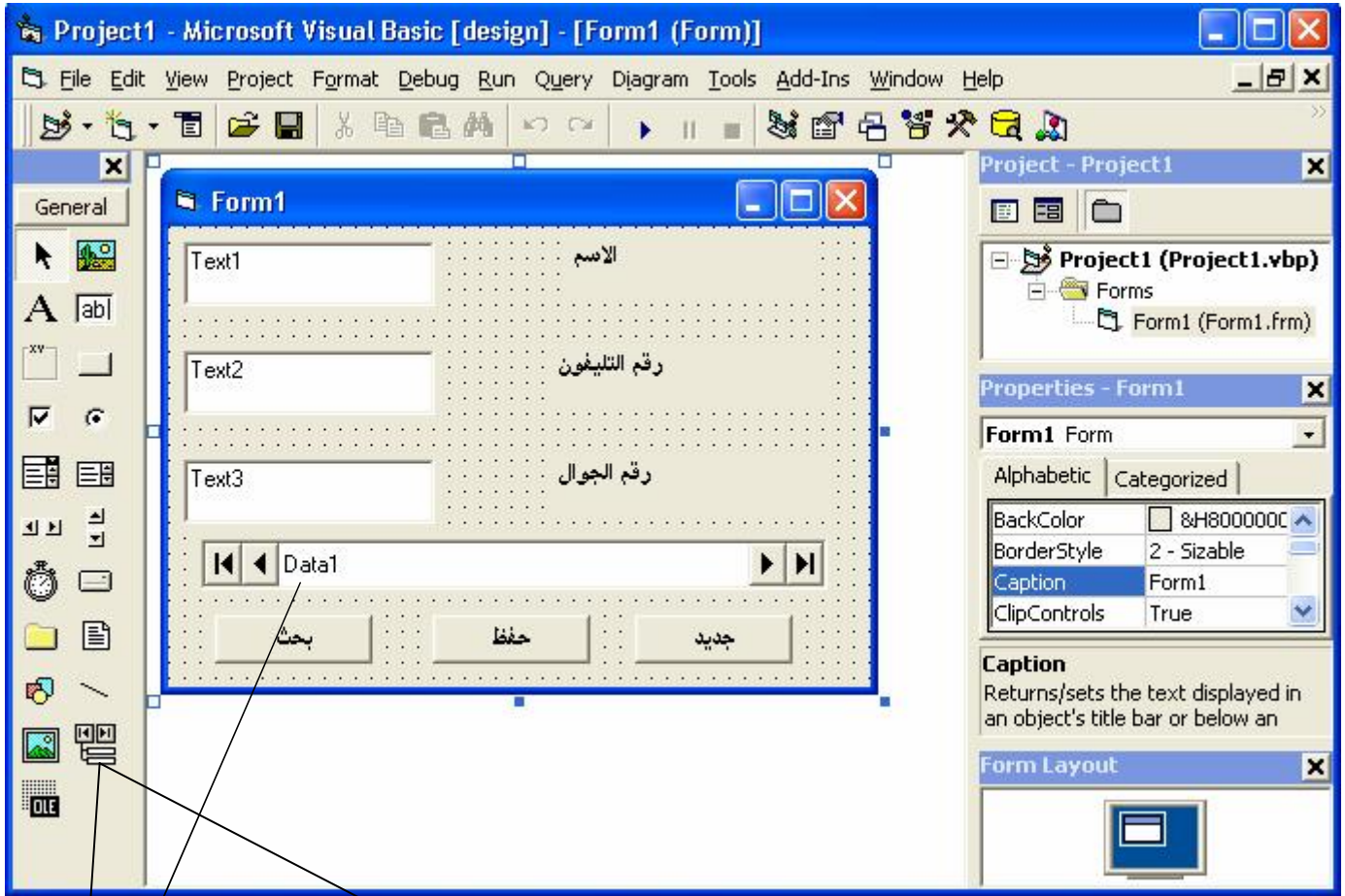
تحويل اكسيس 2000 أو 2002 الي 97 (Tools>> database>>utilities >>convert database>> toaccess97file format)

بعد الانتهاء من تصميم الجدول يتم عمل الخطوة الثانية .

من المفروض أن تكون عندك فكرة عن تصميم ال FORM كما تحدثنا في أول الكتاب (المقدمة)

وانا لا اقوم بشرح الغة كلها ولكن اشرح ما نحتاجه فقط .

وذلك شكل الفورم بعد التصميم



بعض الملاحظات علي التصميم .

1- يتوقف عدد الTIXTBOX علي عدد الحقول عندك في الجدول لان كل TIXTBOX سنقوم فيما بعد بربطه بكل حقل يقابلة في قاعدة البيانات .

2- لابد من وضع الاداة DATA علي الفورم (بالضغط عليها مرتين متتاليتين)

الاداة التي تقوم بربط الفورم بقاعدة
البيانات
DATACONTROL

والى هذا الحد قمنا بعمل قاعدة البيانات (المخزن) وقمنا بتصميم الواجهة (الFORM)

ونأتي بعد ذلك الي أهم مرحلة وهي من اجلها قمنا بعمل القاعدة والواجهة وهي ...

ربط الواجهة (الFORM) بقاعدة البيانات .

ربط الواجهة (FORM) بقاعدة البيانات من نوع ACCESS

ربط الفيچوال بيسيك بقاعدة بيانات من نوع اكسيس عن طريق الاداة (DATACONTROL)

ولكن قبل عملية الربط يجب فعل الاتي :-

1- تصميم قاعدة البيانات

2- يجب أن تكون قاعدة البيانات من نوع Access 97 (إلا إذا قمت بعمل تحديث ل (DATA CONTROL

3- وضع أداة DATA علي ال FORM

- ويتم ربط الفورم بقاعدة البيانات علي مرحلتين .

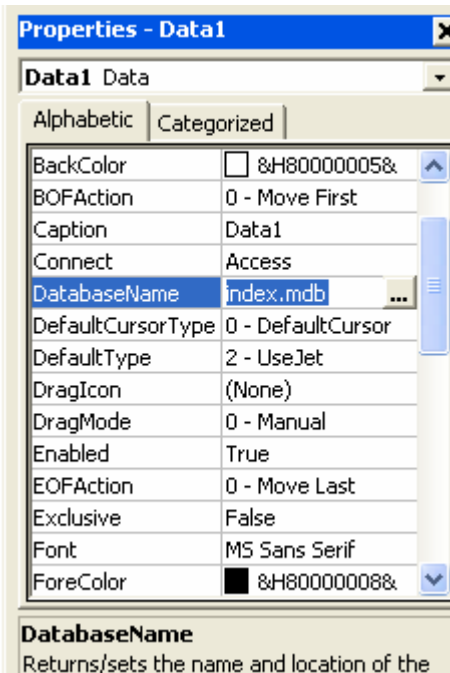
المرحلة الاولى :- ربط الاداة DATA بقاعدة البيانات

المرحلة الثانية:- ربط الادوات (مثل TEXTBOX) بالاداة DATA

المرحلة الاولى

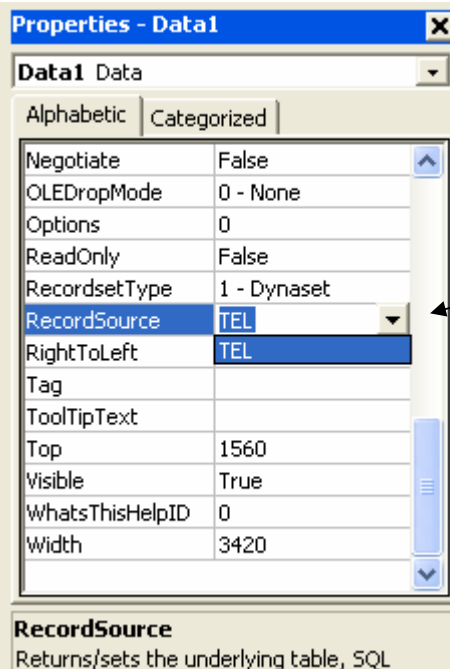
ربط الاداة DATA بقاعدة البيانات

1- يتم ربط الاداة DATA باسم القاعدة عن طريق الخاصية (Data base name) التي توجد في الخصائص.



ملحوظة :-

ينصح بكتابة أسم قاعدة البيانات مباشرة ووضع قاعدة البيانات في نفس ال folder الذي يوجد به المشروع لتفادي مشكلة المسار عند نقل المشروع من جهاز الي اخر



2- يتم ربط الاداة DATA باسم الجدول الموجود داخل قاعدة البيانات عن طريق الخاصية (RECORD SOURCE)

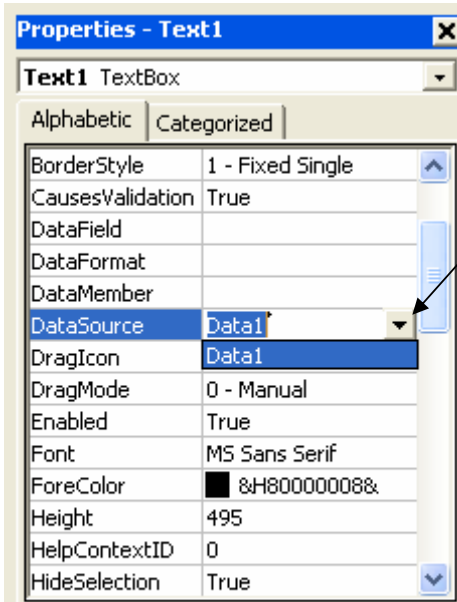
المرحلة الثانية

ربط الاداة Data بال Textbox

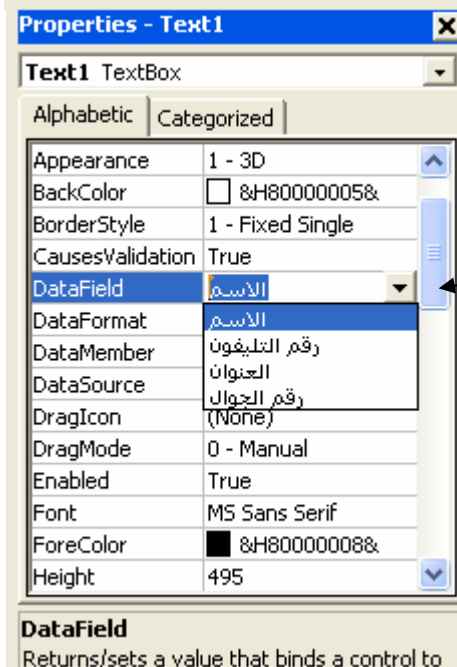
في المرحلة الاولى تم ربط الاداة بقاعدة البيانات فلماذا اقوم بربط مربع النصوص بالاداة ؟
والاجابة لان بدون الربط لا يظهر امامي اي بيانات مع ان قاعدة البيانات مربوطة فعلا ولكن في اي مكان يقوم
بعرض البيانات اذن لابد من ربط الاداة بمربع النصوص ويوجد هنا سؤال اخر لماذا اقوم بربط مربع النصوص
بالاداة وليس القاعدة مباشرة

اولا لا يوجد هناك خاصية أو كود يقوم بذلك .

ثانيا :- وهو ان الاداة data يوجد بها اسم قاعدة البيانات واسم الجدول لذلك نقوم بربط الاداة مباشرة بمربع
النصوص .



1- يتم ربط مربع النصوص بالاداة عن طريق الخاصية (Data source)



2- ربط مربع النصوص باسم الحقل الموجود داخل الجدول

عن طريق الخاصية (data field)

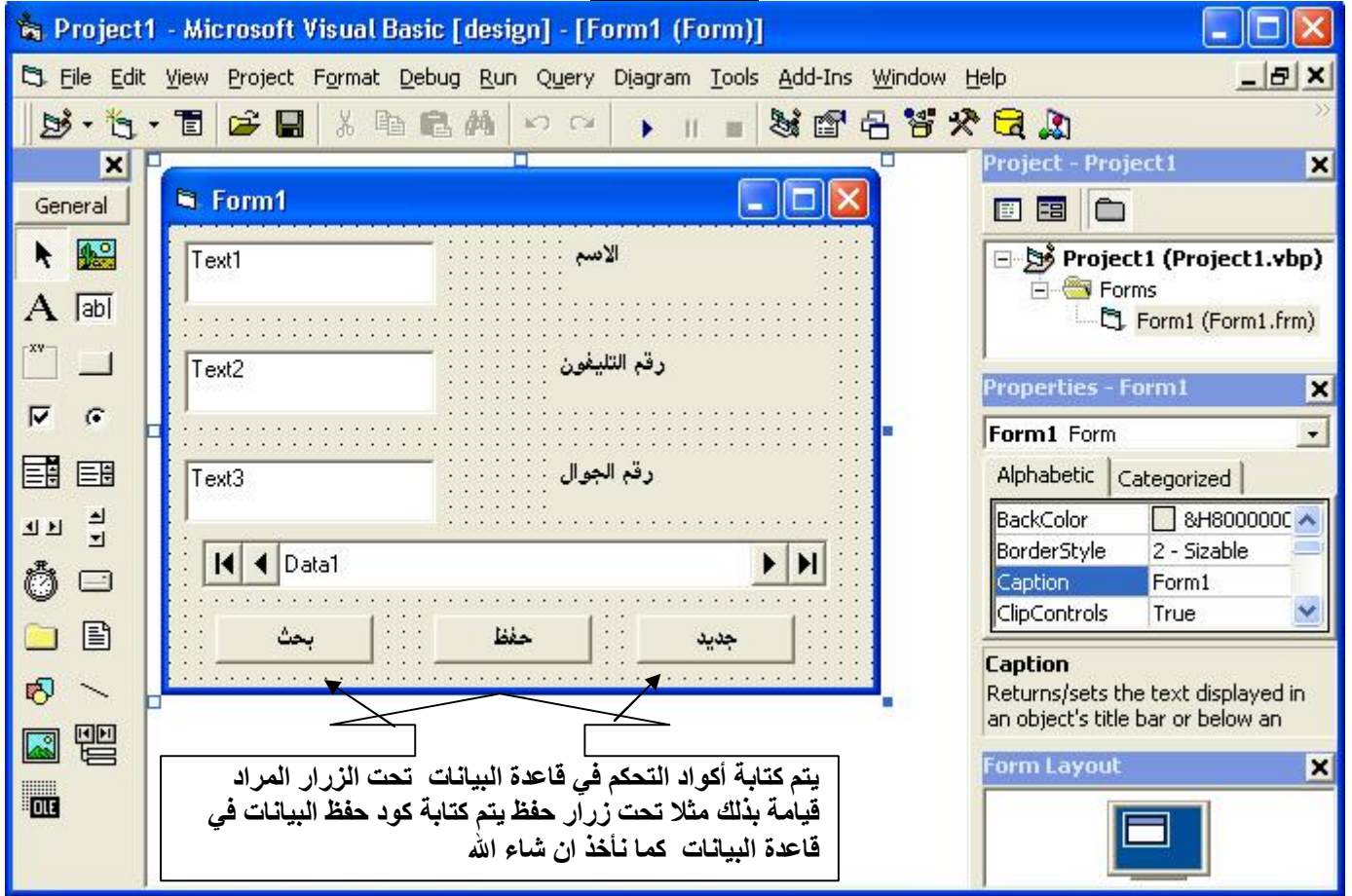
ملحوظة :-

لا يمكن ربط الاداة data الا بجدول واحد ومن الممكن وضع أكثر من
data علي الفورم الواحد .

ولكن لاتنسي أنها لايمكنها الاتصال باكثر من جدول لاتنسي ..

التحكم في قاعدة البيانات عن طريق

أزرار التحكم



1- انشاء سجل جديد في قاعدة البيانات

`Data1.recordset.Addnew`

2- حفظ البيانات في قاعدة البيانات .

`Data1.recordset.update`

3- حذف سجل من قاعدة البيانات

`Data1.recordset.delete`

`Data1.refresh`

4- البحث عن سجل

1 ← `Dim y as string`
2 ← `Y = inputbox (" الرسالة المراد ظهورها للمستخدم ")`

```

3 ← _____ Y= " ' " & y & " ' "
4 ← Data1.recordset.findfirst " _____ = " & y
5 ← _____ If data _____ then
6 ← _____ MsgBox "الذي تبحث عنه غير موجود"
7 ← _____ End if

```

شرح كود البحث :-

1- يتم تعريف متغير (y)

2- اظهار رسالة (INPUT BOX) لكتابة الشئ المراد البحث عنه ثم نساوي هذا الامر ب Y والفائدة من ذلك هو نقل ما تم كتابته في (INPUT BOX) الي المخزن Y للاستخدامة في عملية البحث.

3- هذه تركيبة عامة لاتتغير في عملية البحث لكي يتم التعرف عليه كمتغير.

ملحوظة : توضع علامة ' ' في حالة اذا كنت تبحث في حقل نوع البيانات نص فقط.

4- جملة البحث 5- هذا السطر معناه لو لم يجد ما يبحث عنه فإذا كانت الاجابة لا لاينفذ السطر الذي يليه ويذهب الي END IF واذا كانت الاجابة نعم يتم تنفيذ السطر الذي يليه .

6- وهذا السطر هو اظهار رسالة تفيد أنه لم يجد ما يبحث عنه. 7- انتهاء جملة IF

الذهاب الي السجل الاول :-

data1.Recordset.MoveFirst

الذهاب الي السجل الاخير :-

data1.Recordset.MoveLast

الذهاب الي السجل التالي :-

data1.Recordset.MoveNext

ولكن عندما يصل الي اخر سجل يعطي رسالة خطأ ولذلك نكتب هذا الكود

If Data1.Recordset.EOF Then

Data1.Recordset.MoveFirst

End If

الذهاب الي السجل السابق :-

Data1.Recordset.MovePrevious

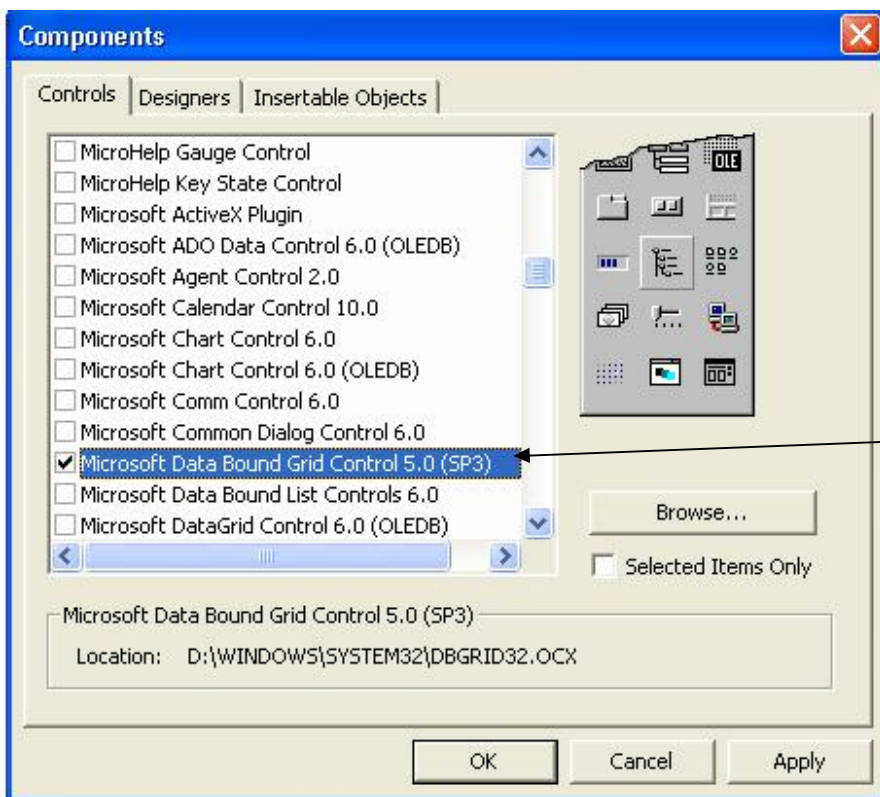
ولكن عندما يصل الي اخر سجل يعطي رسالة خطأ ولذلك نكتب هذا الكود

If Data1.Recordset.BOF Then

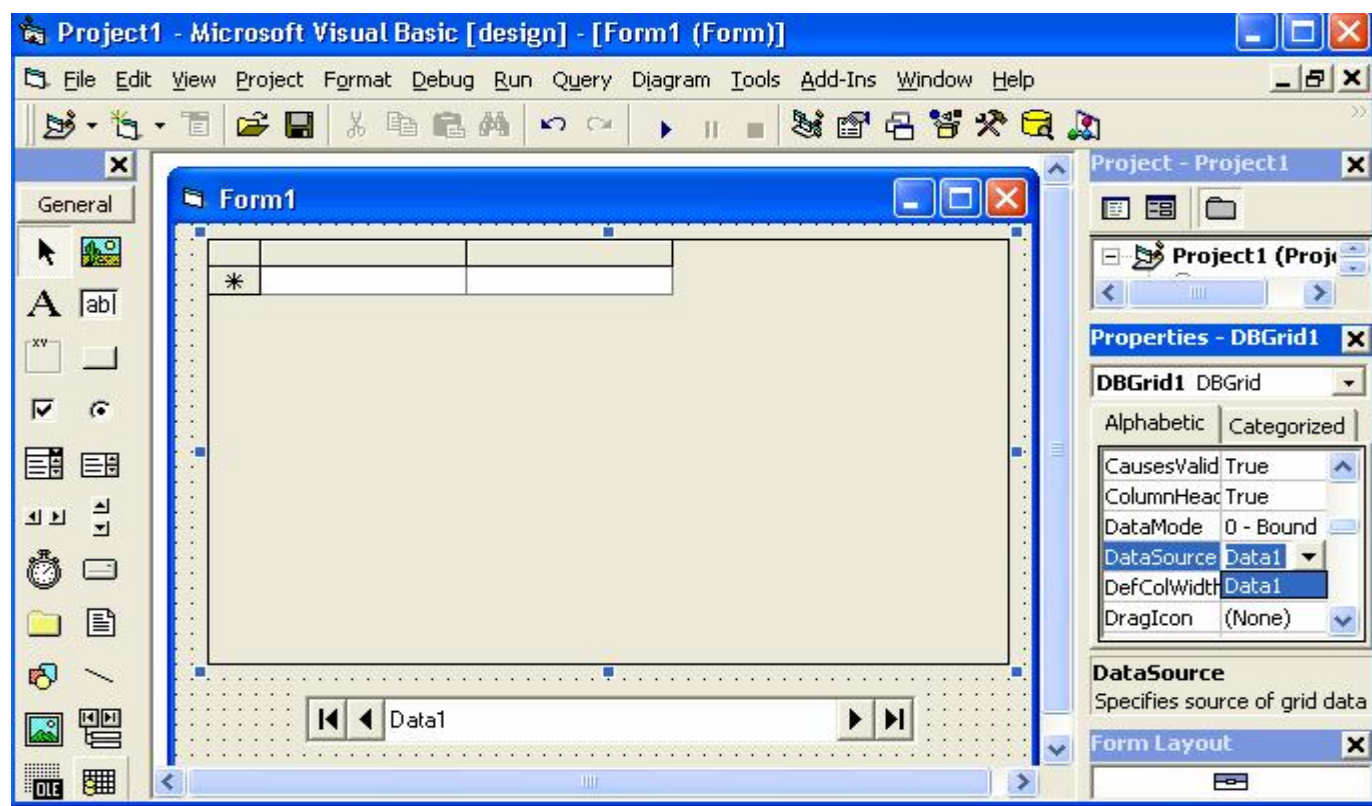
Data1.Recordset.MoveLast

End If

استخدام DBGRID في عرض البيانات



تستخدم الاداة
Data Bound Grid
 في عرض الجدول علي ال Form
 ويتم تحميل الاداة اولا علي toolbox من
Project>>components
 ثم اختيار
 ثم تحميلها علي ال Form



ربط الاداة **DBGrid** بقاعدة بيانات

ماذا تريد ان تعرف الاداة DBGrid لكي تقوم بعرض الجدول ؟

1- اسم ومسار قاعدة البيانات .

2- اسم الجدول المراد عرضه .

واسم القاعدة والمسار و اسم الجدول تم ربطه ب data control

لذلك نقوم بربط DBGrid بالاداة Data Control من الخصائص عن طريق Data source كما موضح

في الشكل السابق. وبهذه الطريقة تعرف DBGrid كل ما تريد من Data Control .

ملحوظة :-

كل DBGrid يتم ربطها ب Data Control واحد فقط .

انتهي الجزء الاول (DATA CONTROL) الي هذا الحد وهذا ما أعلم والله أعلي وأعلم .

والسلام عليكم ورحمة الله وبركاته

والي لقاء مع الجزء الثاني (مكتبة الـ DAO)

المؤلف : أحمد حسن كمال الدين

اسم الشهرة :- أحمد الاتصاري

العنوان :- مصر - الجيزة

البريد الاليكتروني :- ahmedh1984@yahoo.com

حاصل علي شهادة من مديرية القوي العاملة والهجرة بمصر بتقدير امتياز في لغة VB.6

مكتبة بروكين سوفت

BROKENSOFT.COM



كتب أجنبيه

كتب البرمج

كتب المنتديات

كتب شرح البرامج

كتب تطوير المواقع

كتب برمجة الإنترنت

كتب قواعد البيانات

كتب التصميم والجرافيكس

كتب و مختارات من المنتديات

مكتبة بروكين سوفت

إحدى أسلحة شبكة النينجا



ALNINGA.COM

النينجا

قتال بلا حدود

تم تحميل هذا الكتاب من

مكتبة بروكين سوفت

للمزيد من الكتب

إضغط هنا